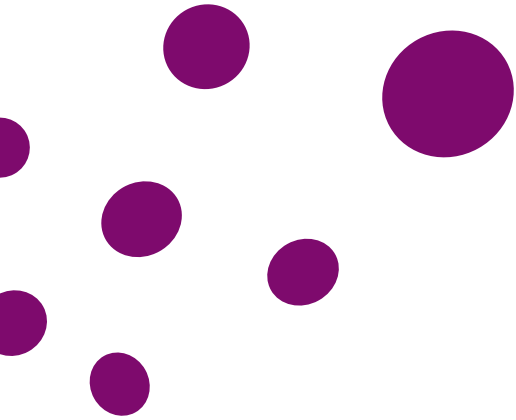




Stoà Comunicazione



Stoà è un'agenzia condivisa nata con l'intento di **amplificare le potenzialità della comunicazione** e migliorare il rapporto tra le aziende e i propri pubblici.

Stoà è un **network di professionisti** uniti dal desiderio di integrare e valorizzare competenze professionali, passioni personali e obiettivi di crescita e confronto.

Dedichiamo al nostro lavoro il tempo della **ricerca**, della **sperimentazione**, della trasformazione di ogni progetto in un'opera aperta; solo così le relazioni possono divenire legami intensi.

Crediamo nelle sfide più che nei posizionamenti.

Viviamo le sfide, con la passione che supera i posizionamenti.



Strategia

Poniamo la massima attenzione nell'ascoltare e comprendere le esigenze del cliente al fine di progettare una **strategia di comunicazione personalizzata**.

I percorsi strategici sono studiati ad hoc, sempre diversi e coerenti con il messaggio che si intende trasmettere e in piena armonia con il contesto in cui viene condotta l'attività di comunicazione.

La nostra **mission** pone l'accento sul concetto di **competenza integrata**: uniamo *management consulting* e cultura creativa per aumentare il valore dell'impresa e valutare la soluzione più adatta per ogni necessità.



Talento

Mettiamo a disposizione dei nostri clienti una **rete di professionisti** che divengono preziosi partner dell'azienda o dell'ente con il quale collaborano.

La nostra identità di gruppo è **in continua crescita**: aumentano le persone, si diversificano le competenze professionali, gli ideali sono sempre più ambiziosi.

Project managers, art directors, pr managers, ricercatori e giornalisti condividono progetti di ricerca, metodologie di apprendimento e approcci sperimentali, uniti dalla **passione per le sfide** e dalla volontà di generare **idee sostenibili** in grado di migliorare il mondo.



Obiettivo

Intendiamo la **collaborazione come la condivisione di un progetto**, per il quale offriamo il nostro contributo in termini di consulenza e affiancamento come valore aggiunto alla competenza specifica dei nostri clienti.

Per realizzarlo confidiamo in **un metodo, che unisce pragmatismo a creatività**. Per questo iniziamo dall'analisi del contesto, condividiamo l'identificazione di obiettivi raggiungibili a breve, medio e lungo periodo, scegliamo con cura la strategia più adatta al pubblico potenziale, definiamo puntualmente attività e attribuzione delle responsabilità.

Concepriamo l'intervento di comunicazione come il luogo in cui far confluire razionalità ed empatia, in cui i tempi, i modi, gli strumenti e le risorse siano chiari, credibili e coerenti, in cui il processo preveda la continua rimodulazione degli obiettivi in funzione dell'analisi e dello sviluppo di tutte le variabili in gioco. Ascoltiamo. Condividiamo. Discussiamo. Ci appassioniamo.

Usiamo il cervello per parlare al cuore, usiamo il cuore per comunicare al cervello.



Anima

In più ci mettiamo un **supplemento d'anima**.

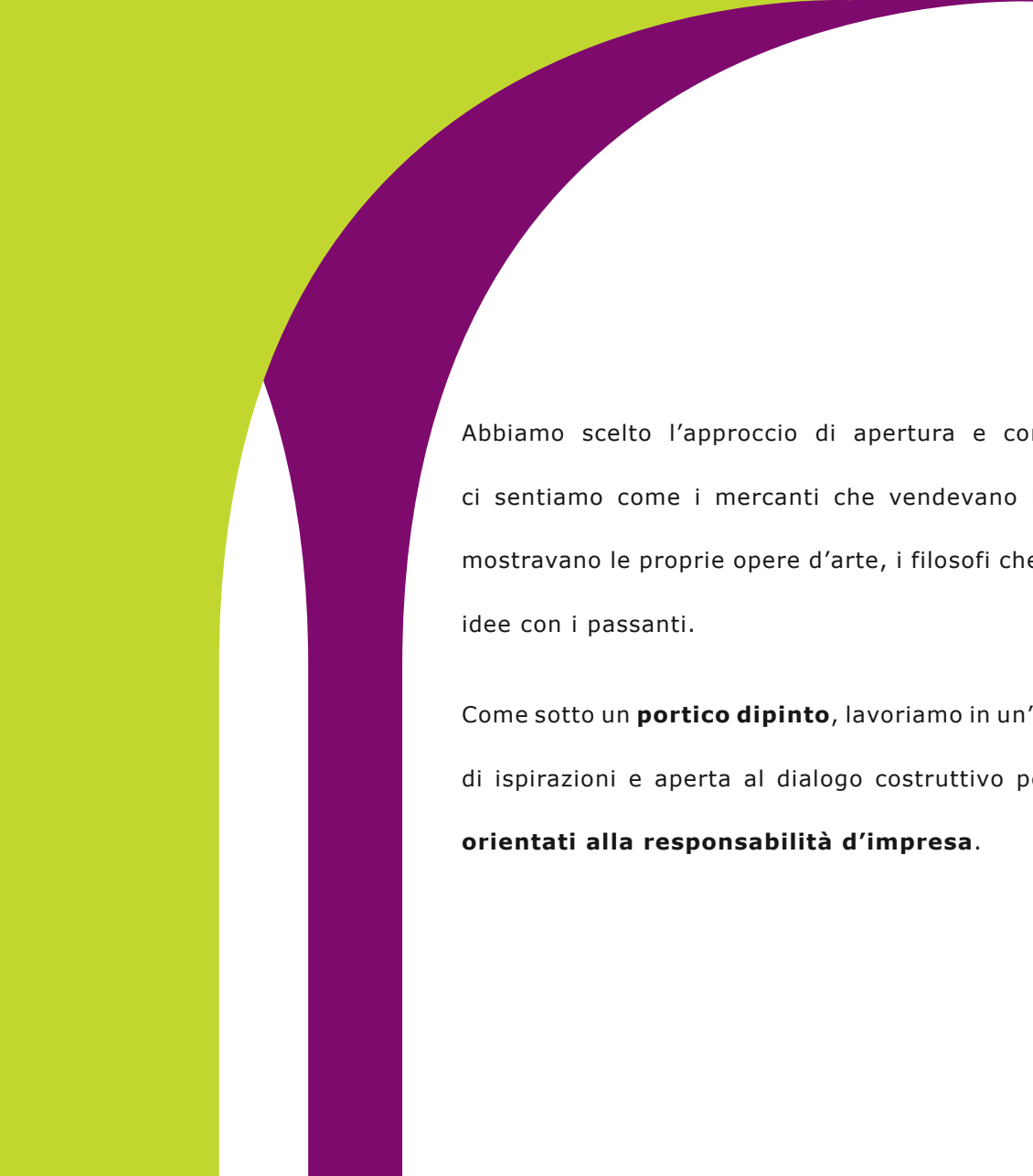
Ogni campagna, ogni intervento, ogni strategia porta il nostro segno distintivo: l'idea che la comunicazione non sia solo il frutto di parole ben scelte, ma di passione e coinvolgimento. Solo così i valori in cui crediamo possono avanzare nell'immaginario collettivo e creare legami forti e duraturi con il pubblico.

Il tutto senza ispirarsi a mondi ideali, certi che nella realtà quotidiana siano già presenti, sebbene inespressi, gli elementi di successo di un prodotto o di un'azienda e che siano le idee, piuttosto che gli strumenti, a rendere la comunicazione efficace.

Questa la nostra **vision**: idee intese come sfide all'esistente, come ricerca delle potenzialità inesprese tanto di un prodotto quanto di una persona, idee da condividere con il pubblico a cui ci si rivolge.

A stylized graphic of an archway. The arch is white and set against a light green background. The interior of the arch is divided into two sections: a larger white section on the left and a smaller purple section on the right. The text 'Servizi di comunicazione' is written in purple in the white section on the left.

**Servizi
di comunicazione**



Abbiamo scelto l'approccio di apertura e condivisione della **stoà greca** perché ci sentiamo come i mercanti che vendevano le loro merci migliori, gli artisti che mostravano le proprie opere d'arte, i filosofi che esponevano e discutevano le proprie idee con i passanti.

Come sotto un **portico dipinto**, lavoriamo in un'avvolgente atmosfera protettiva, ricca di ispirazioni e aperta al dialogo costruttivo per offrire **servizi di comunicazione orientati alla responsabilità d'impresa**.

Consulenza strategica

La consulenza strategica è utile al management di un'organizzazione, pubblica o privata, per migliorare la gestione della comunicazione interna ed esterna.

Il processo di consulenza permette di individuare la strategia con la quale progettare e pianificare gli interventi necessari alla gestione, al coordinamento e al monitoraggio di tutte le attività di comunicazione previste.

La strategia di comunicazione indicherà le azioni necessarie e gli strumenti più opportuni per raggiungere gli obiettivi individuati, nel rispetto dei tempi del progetto e del budget previsto.

Le azioni proposte potranno riguardare attività di comunicazione diretta, promozioni, sponsorizzazioni, campagne pubblicitarie, relazioni pubbliche, eventi e manifestazioni, uffici stampa, ecc.

Comunicazione per l'impresa

Strategie dirette a costruire, rafforzare o modificare l'immagine di un'azienda o di un ente allo scopo di affermarne il posizionamento nel mercato e guadagnare fiducia e credibilità presso il pubblico di riferimento. Si tratta di strategie studiate sempre sul lungo periodo, i cui messaggi dovranno essere "assorbiti" gradualmente e svilupparsi nel periodo strategico individuato per mezzo di opportuni interventi di comunicazione.

Comunicazione sul prodotto

Strategie dirette a costruire, rafforzare o modificare l'immagine di un prodotto o di una marca, allo scopo di aumentare il fatturato derivante da quel prodotto o da quella marca e raggiungere un nuovo livello di notorietà. Queste strategie possono essere studiate sul breve/medio/lungo periodo e gli interventi potranno differenziarsi in funzione degli obiettivi di periodo e in relazione alle peculiari caratteristiche del mercato di riferimento.

Comunicazione interna

Strategie utili a migliorare la qualità dei rapporti tra le persone che, attraverso la gestione ottimale dei processi di conoscenza interni, consentono di diffondere in modo coerente i valori dell'organizzazione, sia al proprio interno che verso l'esterno. Un disegno personalizzato dei flussi di comunicazione interna influisce sull'assetto organizzativo e permette ai pubblici interni di condividere un patrimonio comune di conoscenze in grado di accrescere il valore dell'impresa.

Comunicazione sociale

Strategie finalizzate ad aumentare il livello di consapevolezza e conoscenza dei cittadini rispetto a questioni di interesse generale, nella prospettiva di modificare comportamenti o atteggiamenti scorretti. Strategie che puntano altresì a valorizzare, amplificare e sostenere quei comportamenti e quelle attività socialmente responsabili. La comunicazione sociale veicola sempre una determinata strategia di risoluzione del problema e ha interessanti ritorni positivi per le organizzazioni che la promuovono.

Consulenza creativa

La creatività è quel servizio reso all'impresa in grado di "immaginare" i contenuti e la veste grafica più adatti e più efficaci per comunicare l'azienda/ente o il prodotto al target desiderato.

Il servizio offerto riguarda lo studio, la progettazione e la realizzazione degli strumenti previsti dal piano di comunicazione, il coordinamento e il monitoraggio della produzione e la gestione delle attività connesse all'utilizzo degli strumenti.

Identità e immagine

- studio del nome
- marchio, logotipo
- manuale d'uso del marchio
- immagine coordinata

Strumenti di comunicazione

- strumenti di contatto (inviti, mailing list, altra corrispondenza, ecc.)
- strumenti informativi (depliant, leaflet, brochure, cataloghi, album, siti, ecc.)
- strumenti promozionali (affissioni, campagne stampa/radio/tv/web, ecc.)
- strumenti di memoria (gadget, merchandising, atti degli eventi, ecc.)
- strumenti editoriali (libri, collane, tabloid, riviste, dvd, ecc.)
- packaging di prodotto
- video multimediali
- spot radio e tv
- servizi fotografici

Allestimenti

- locali interni (segnaletica, targhe, personalizzazione arredamento, ecc.)
- eventi (sponsorizzazioni, fiere, mostre, saloni, conferenze, festival, seminari, convegni)
- manifestazioni (eventi sportivi, eventi di sensibilizzazione, eventi commerciali, concerti)
- punti vendita

Consulenza editoriale e giornalistica

La consulenza giornalistica è ancora poco diffusa nell'universo imprenditoriale italiano, ma sempre più richiesta all'estero.

Tuttavia, in Europa cresce di giorno in giorno il numero di enti ed aziende che considerano un valore aggiunto poter contare sull'esperienza e sulle capacità tecniche di un free-lance per comunicare con il pubblico e con il mondo dei media.

Nessuno meglio di chi fa il giornalista di professione sa come catturare l'attenzione dei propri colleghi, conosce i ritmi e i tempi della comunicazione, è capace di adattare il registro delle parole ai pubblici.

Servizi di ufficio stampa e pubbliche relazioni

- stesura e invio di comunicati stampa
- creazione e gestione di uffici stampa permanenti o per singoli eventi
- allestimento di cartelle stampa, complete di testi e fotografie
- organizzazione di conferenze stampa
- collaborazione con addetti stampa di associazioni di categoria per iniziative congiunte
- stesura articoli "redazionali" (in appoggio a pubblicazioni o inserzioni pubblicitarie)
- comunicazione d'emergenza (crisi aziendali, incidenti sul lavoro, emergenze ambientali)
- rassegna stampa di notizie sul singolo evento o sull'attività generale del committente

Servizi editoriali e di scrittura

- stesura e redazione di lettere periodiche da inviare su supporto cartaceo o telematico
- stesura o revisione di bollettini interni e riviste aziendali
- stesura o revisione di testi Internet
- redazione dei testi per manuali tecnici, libri bianchi, volumi e brochure istituzionali

Servizi giornalistici

- articoli
- interviste
- reportage
- realizzazioni di interviste e indagini ad uso interno
- realizzazioni di interviste e ricerche finalizzate alla preparazione di convegni e congressi
- supporto alla post-produzione video

Consulenza web

Il modello progettuale

Nell'attività di progettazione e realizzazione di ambienti web occorre definire un modello progettuale che permetta di gestire attività complesse attraverso una sequenza di azioni che deve essere rispettata per raggiungere un obiettivo.

Il modello che realizziamo viene di volta in volta applicato al tipo di progetto e ha le seguenti peculiarità: è centrato sull'utente (il design è adeguato all'utente, non viceversa); è prettamente progettuale, cioè focalizzato sulle attività analitiche e sulla definizione concettuale e architettonica del sito; è sistematico ed elastico allo stesso tempo.

Le fasi progettuali del modello e le attività correlate

Studio

Analisi dei bisogni, definizione degli obiettivi, individuazione e segmentazione del target, analisi dei concorrenti, individuazione di contenuti, funzionalità e servizi, elaborazione del piano di progetto.

Analisi

Brand experience, strategia di comunicazione, inventario dei contenuti, analisi dei compiti dell'utente, definizione dei requisiti lato utente e sistema.

Architettura

Concept design, modellazione database, stesura test plan, progettazione della navigazione, mappa strutturale del sito, categorizzazione dei contenuti, sistema di labeling, definizione piano editoriale, wireframe e proposte di layout.

Sviluppo

Test sui prototipi, realizzazione dei template, realizzazione degli elementi grafici, montaggio delle pagine, sviluppo delle componenti back office, test funzionali e pubblicazione.

Usabilità e accessibilità

La progettazione e la realizzazione dei siti avviene nel rispetto dei principi dell'usabilità e dell'accessibilità. L'usabilità garantisce la facilità e la soddisfazione d'uso e permette di ridurre al minimo lo sforzo cognitivo degli utenti e li facilita nella comprensione dei contenuti, nella navigazione e nel reperimento e scambio dell'informazione. L'accessibilità garantisce l'accesso ai contenuti sia agli utenti normodotati, sia agli utenti affetti da disabilità fisico-sensoriali e disabilità cognitive e permette di superare le barriere tecnologiche consentendo la fruizione dei contenuti a tutti gli utenti indipendentemente dal tipo di dispositivo di navigazione utilizzato.

Via Verdi, 20 - 10124 Torino

tel. +39 011 19713019

fax +39 011 19504230

info@stoacomunicazione.it

www.stoacomunicazione.it

Stoà Comunicazione

